

REGIONE:



COMUNE:



COMUNE DI ORMEA

PROVINCIA:



RICHIEDENTE:

CONSORZIO FORESTALE MONTE ARMETTA

Via Borganza 10

12078 Ormea (CN)

P.IVA. 02900270048 Tel. 0174 39242

DATA:

APRILE 2017

PROGETTO:

PSR 2007-2013 - Misura 225
Miglioramento boschivo in Loc. Rocca - Bocchino di Semola

COMUNE DI ORMEA

FG. 126 MP. 8, 13 FG. 127 MP. 238, 242, 243, 244

ELABORATO:

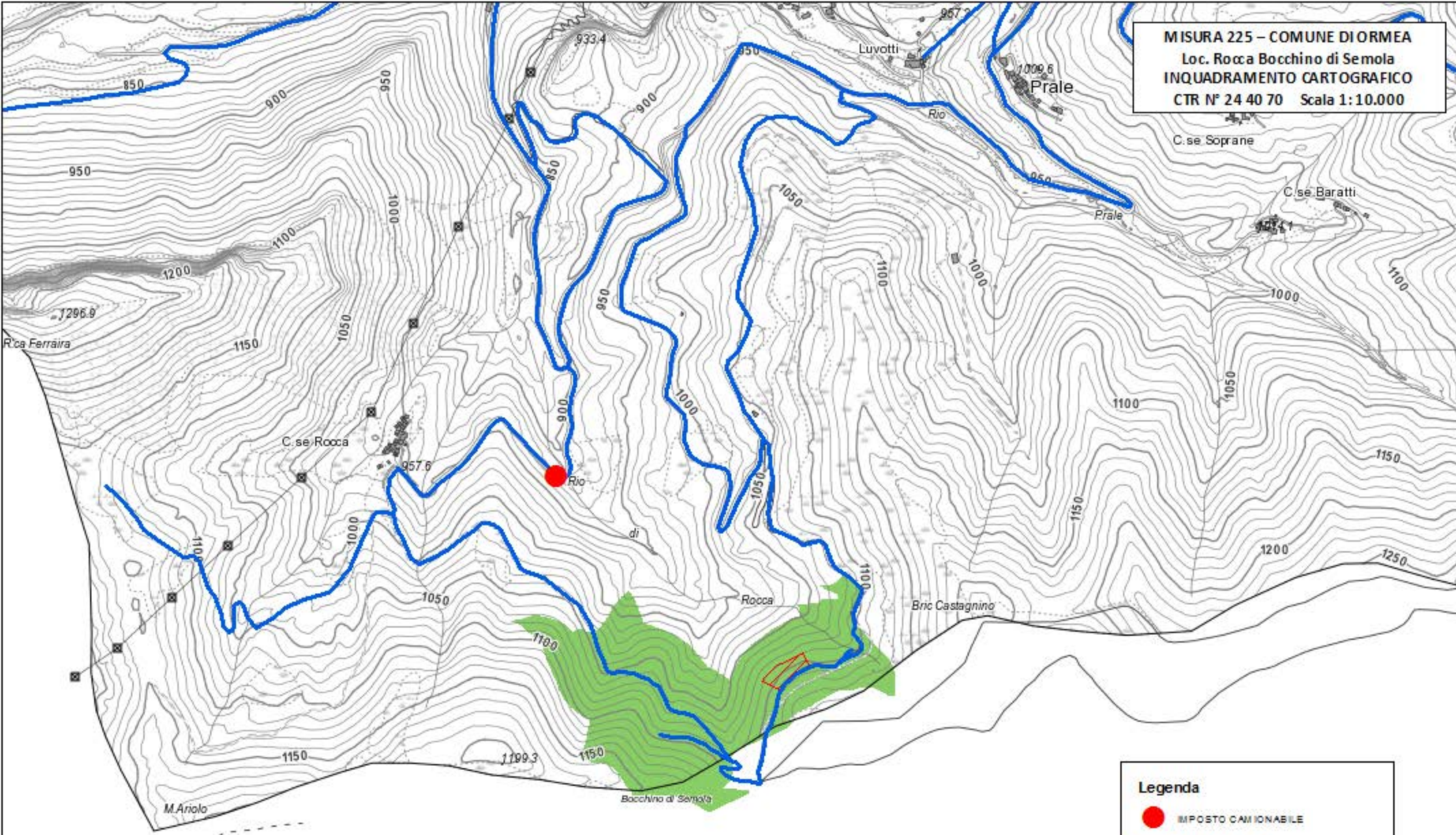
CARTOGRAFIA

- CTR scala 10.000
- CTR scala 5.000
- Catastale scala 5.000

IL PROGETTISTA:

dott. for. Alessia Ferrando

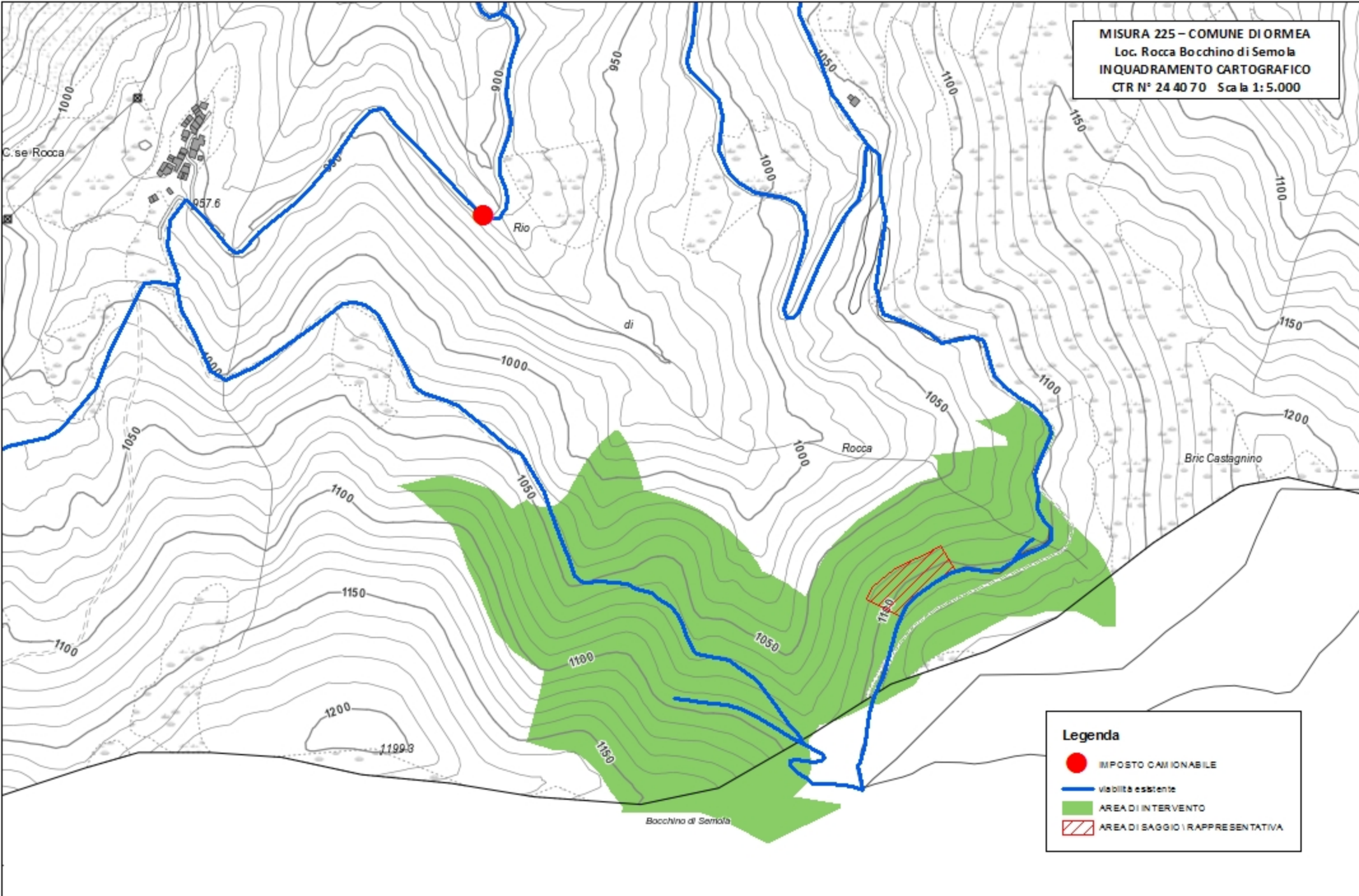
MISURA 225 – COMUNE DI ORMEA
Loc. Rocca Bocchino di Semola
INQUADRAMENTO CARTOGRAFICO
CTR N° 24 40 70 Scala 1:10.000



Legenda

- IMPOSTO CAMIONABILE
- visibilità esistente
- AREA DI INTERVENTO
- ▨ AREA DI SAGGIO RAPPRESENTATIVA

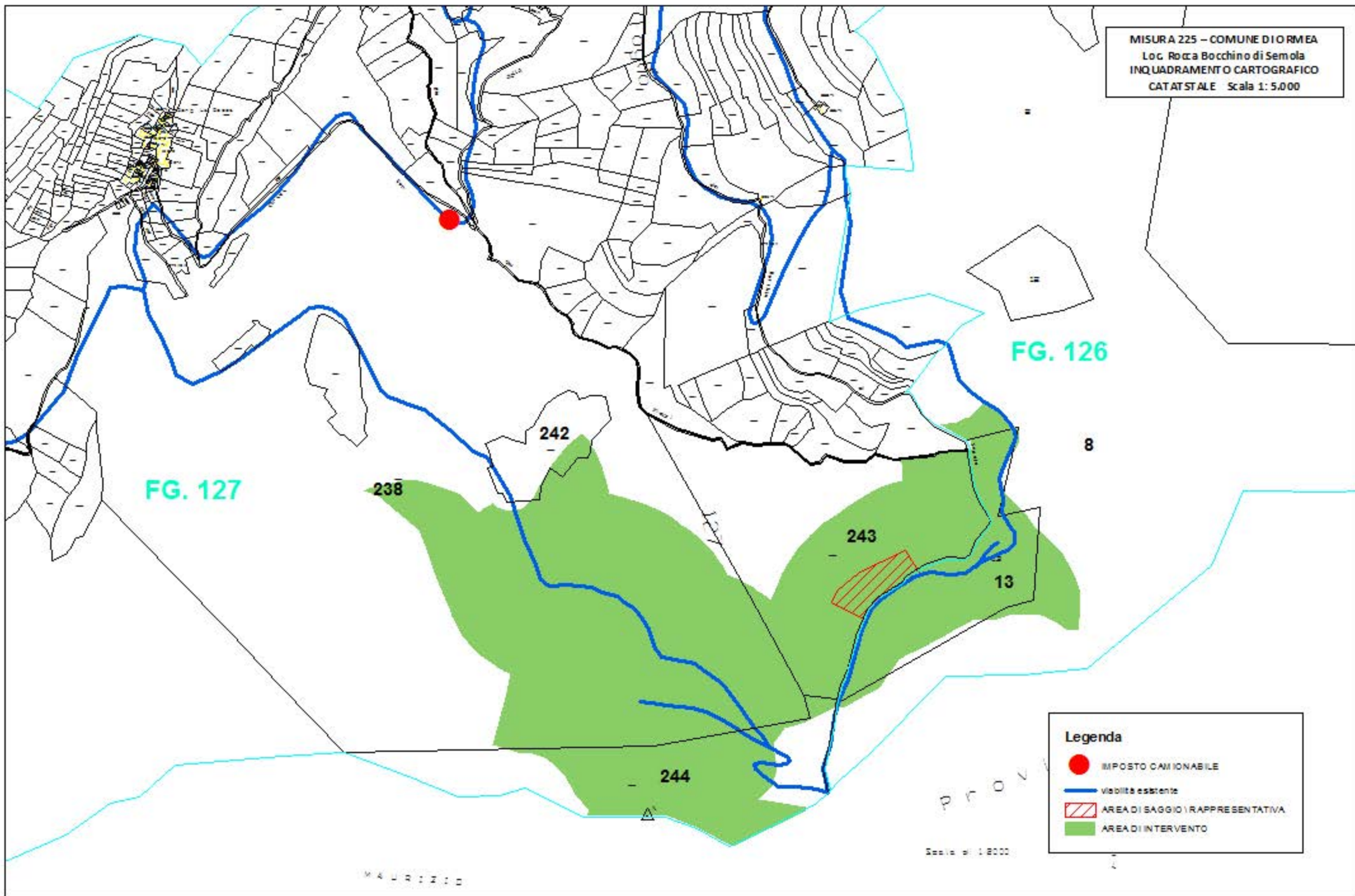
MISURA 225 – COMUNE DI ORMEA
Loc. Rocca Bocchino di Semola
INQUADRAMENTO CARTOGRAFICO
CTR N° 24 40 70 Scala 1:5.000



Legenda

- IMPOSTO CAMIONABILE
- visibilità esistente
- AREA DI INTERVENTO
- ▨ AREA DI SAGGIO RAPPRESENTATIVA

MISURA 225 – COMUNE DI ORMEA
Loc. Rocca Bocchino di Semola
INQUADRAMENTO CARTOGRAFICO
CATATALE Scala 1:5.000



FG. 126

FG. 127

Legenda

- IMPOSTO CAMIONABILE
- visibilità esistente
- ▨ AREA DI SAGGIO / RAPPRESENTATIVA
- AREA DI INTERVENTO

Scala di 1:5.000